



ENGATE RÁPIDO

CLICK-80



MÁQUINAS
AGRÍCOLAS

Manual de Instruções Catálogo de Peças

ENGATE RÁPIDO **CLICK-80**

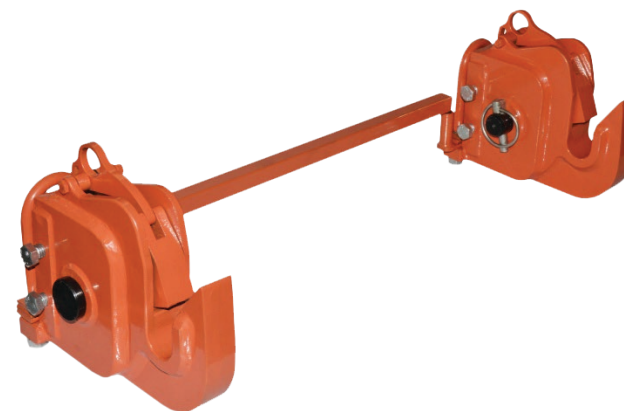


PARABÉNS !

Seja bem-vindo (a) à família Minami.

Você acaba de adquirir uma máquina que foi fabricada **especialmente** para te **ajudar no dia a dia do campo.**

O **Click-80** é um sistema de engate rápido entre um trator e implemento, adaptável em qualquer marca ou modelo de tratores de pequeno e médio porte. Facilita as operações de engate e desengate de implemento, dispensando a segunda pessoa que normalmente se necessita nestas operações.



Versão do manual: CLICK_80_1





Sediada em Biritiba Mirim, município do estado de São Paulo, a indústria **Minami** vem ao longo das últimas décadas consolidando seus produtos em diversos mercados com um posicionamento de inovação e confiabilidade.

Este é o resultado da visão de empreendedorismo de seu **fundador, Tadataka Minami**, e da prática de valores positivos da administração japonesa. **Honestidade, criatividade, ética e transparência nos negócios** são princípios de gestão de nosso negócio, que visa o desenvolvimento econômico sustentável em meio a mercados competitivos.

Com o compromisso de oferecer produtos de qualidade e adequados às necessidades dos seus clientes, a Minami tornou-se uma **empresa parceira** para os mais diversos setores. Produtores agrícolas e empresas varejistas que contam com as soluções inteligentes Minami, através de uma relação de confiança que promove a satisfação e a fidelidade de clientes, revendedores e representantes em todo o país. O **espírito inovador e empreendedor da Minami** se traduzem na dedicação de investimentos e ações contínuas em pesquisa e desenvolvimento, gerando **melhorias** em seus produtos e processos de fabricação.

Minami Indústria de Aparelhos para a Lavoura Ltda.
Estrada do Minami, Km 01 – Bairro Hiroy
Caixa Postal 75 | Biritiba Mirim - SP | CEP 08940-000

www.minami.ind.br | vendas@minami.ind.br
Tel./Fax: 11 4692-1716 / 11 2500-2828
Cel.: 11 9 9908-3158





produtividade com dedicação



Índice

MANUAL DE INSTRUÇÕES

Apresentação	04
Especificações técnicas	05
Montagem	06
Regulagem	08
Engate / Desengate	09

CATÁLOGO DE PEÇAS

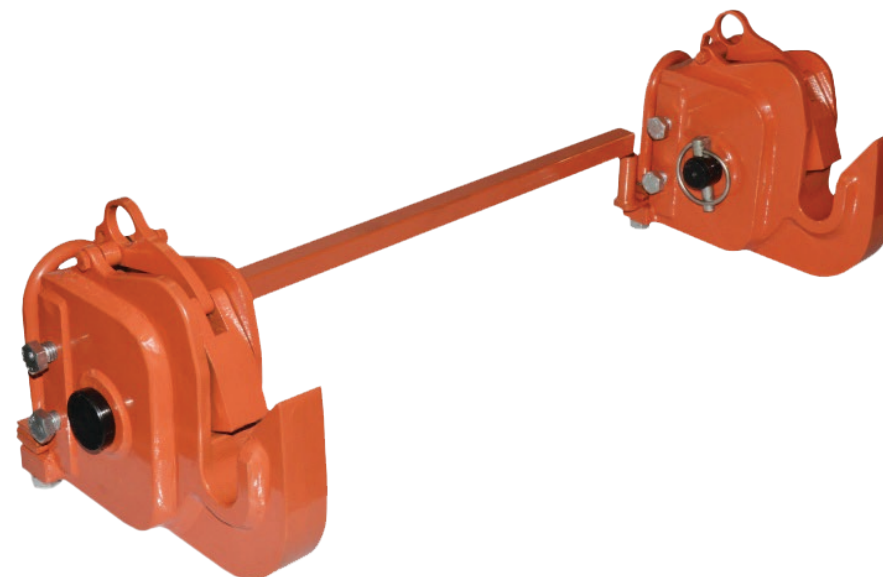
Conjunto Engate Rápido	12
Engate	13
Varão	14



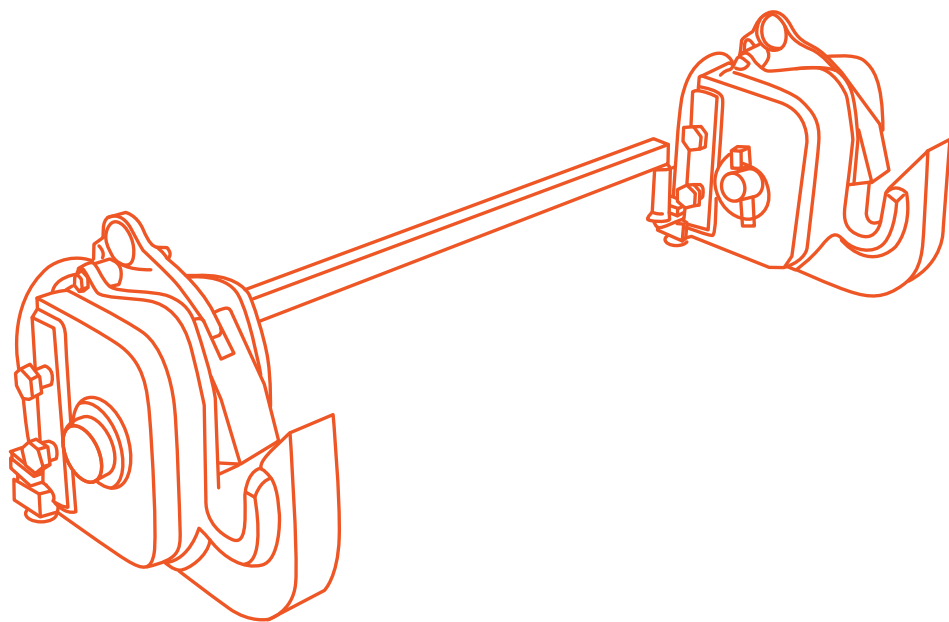
Apresentação

Ao longo deste manual estaremos abordando a forma correta de utilização e conservação do equipamento.

Nossa política de constante desenvolvimento nos reserva o direito de modificar os desenhos e especificações dos maquinários sem prévio aviso. Este exemplar está disponível para download em: www.minami.ind.br



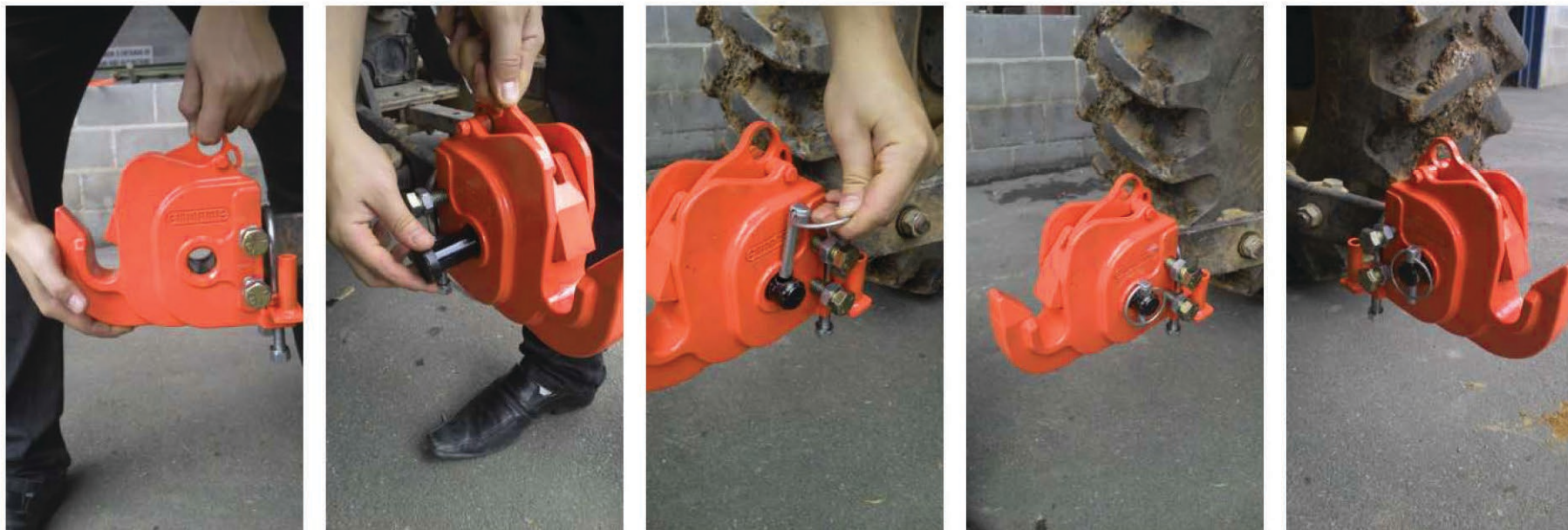
produtividade com dedicação



Especificações técnicas

	CLICK-80
CAPACIDADE DE TRAÇÃO / LEVANTE	5000 KG
CATEGORIA DE ENGATE	II
ALTURA MÁX. DO BRAÇO HIDRÁULICO	108 MM
LARGURA MÁX. DO BRAÇO HIDRÁULICO	48 MM

Montagem



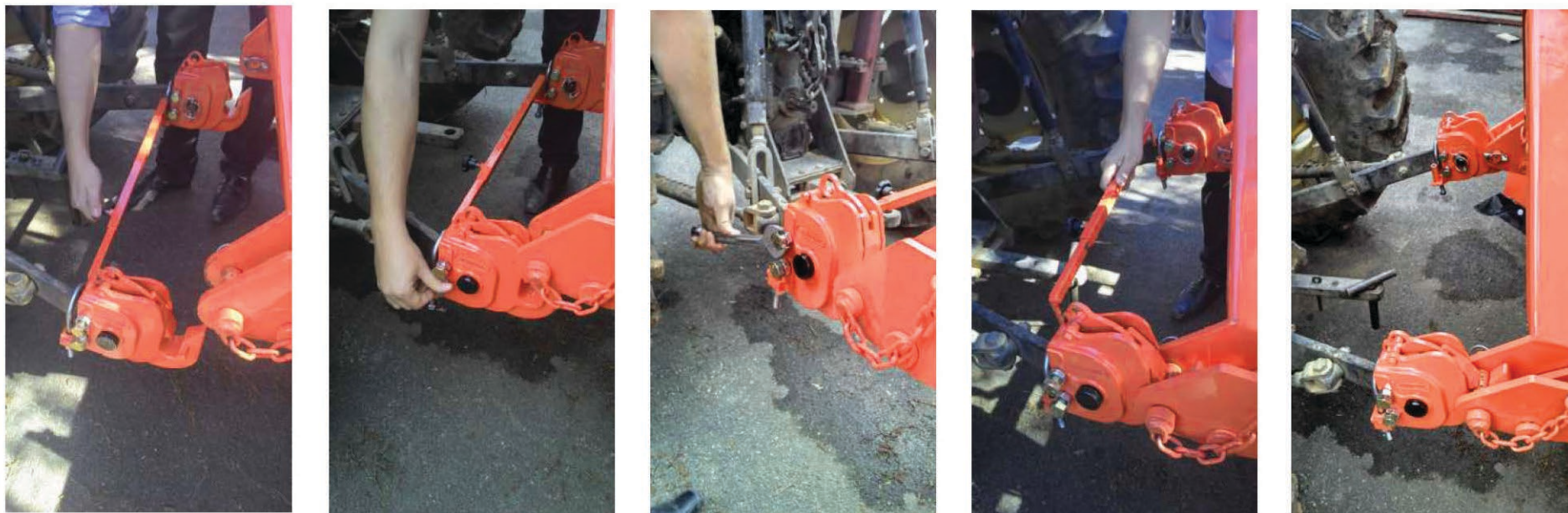
- **Fig. 1** - Ao colocar o engate no braço hidráulico, deixe os alojamentos do varão virado para o centro do trator e verifique também se haverá a necessidade de colocar um ou dois calços de ajuste para o melhor nivelamento do engate;
- **Fig. 2** - Coloque o pino principal 28x110 com o furo para o pino trava voltado para o centro do trator;
- **Fig. 3** - Coloque o pino trava;
- **Fig. 4** - Trave a argola;
- **Fig. 5** - Repita as mesmas operações do outro lado do braço hidráulico.

Montagem



- **Fig. 1** - Encaixe o varão macho no varão fêmea deixando os pinos das pontas na mesma posição;
- **Fig. 2** - Coloque o varão nos alojamentos dos suportes; **Obs.: O manipulador deve ficar voltado para a frente do trator**
- **Fig. 3** - Ao fim dessas etapas deverá estar assim;
- **Fig. 4** - Aproxime o trator do implemento;
- **Fig. 5** - Ajuste a abertura do varão de acordo com o implemento a ser engatado.

Regulagem



- **Fig. 1** - Trave o manípulo localizado no varão fêmea;
- **Fig. 2** - Ajuste os parafusos de 5/8" para posicionar os engates na vertical;
- **Fig. 3** - Aperte os parafusos de 5/8" c/ uma chave de 15/16" e as porcas de 1/2" com uma chave de 3/4";
- **Fig. 4** - Retire o varão;
- **Fig. 5** - Deverá estar assim ao fim dos processos.

Engate / Desengate



- **Fig. 1 e 2** - Destrave o gatilho;
- **Fig. 3** - Desça o braço hidráulico;
- **Fig. 4 e 5** - Arme o gatilho novamente.

Engate / Desengate

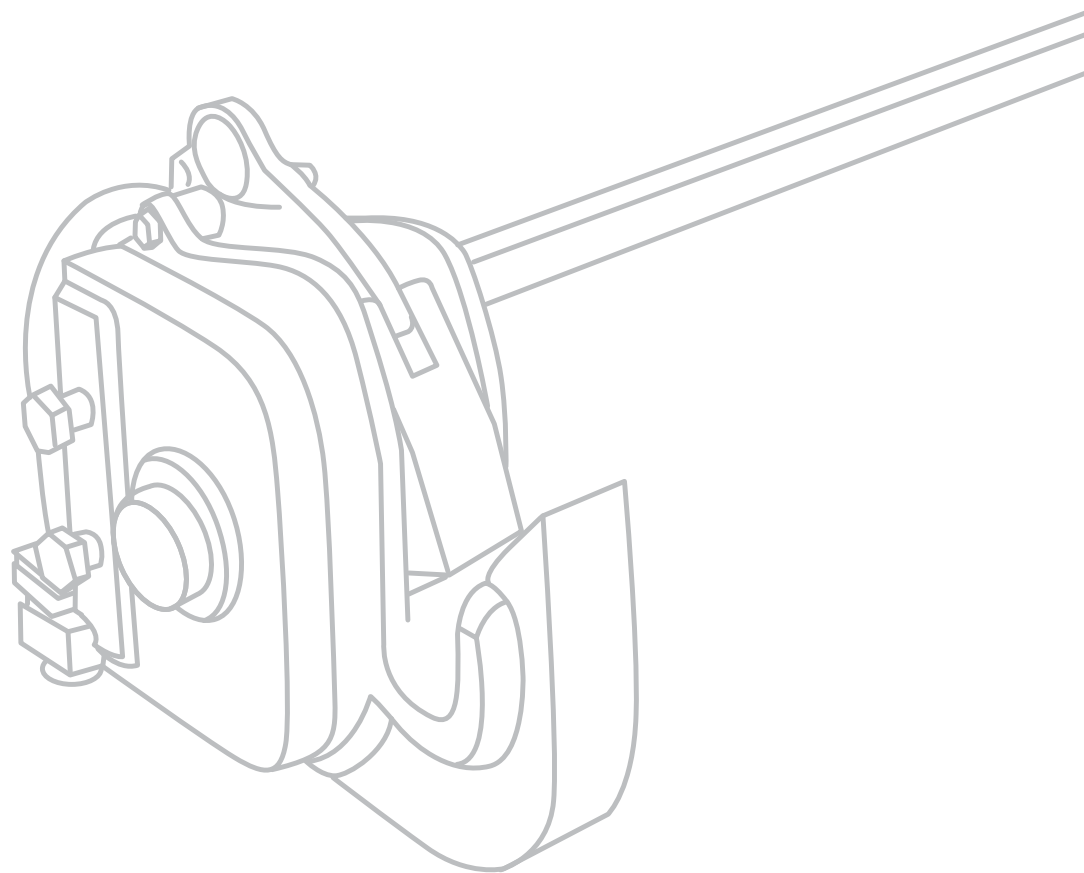


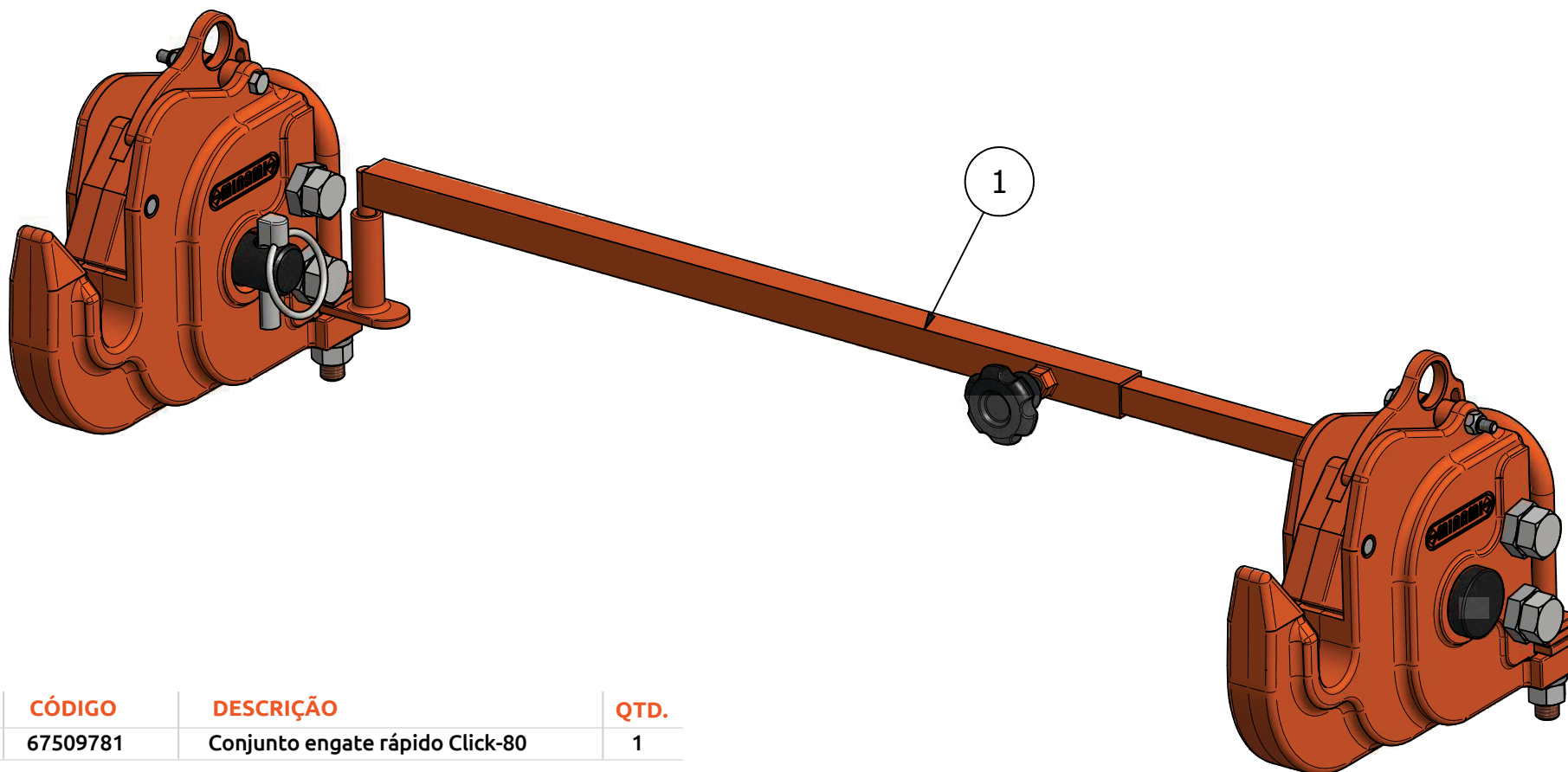
- **Fig. 1** - Pronto!, o trator já está devidamente preparado para o início do trabalho.



Catálogo de Peças

ENGATE RÁPIDO
CLICK-80



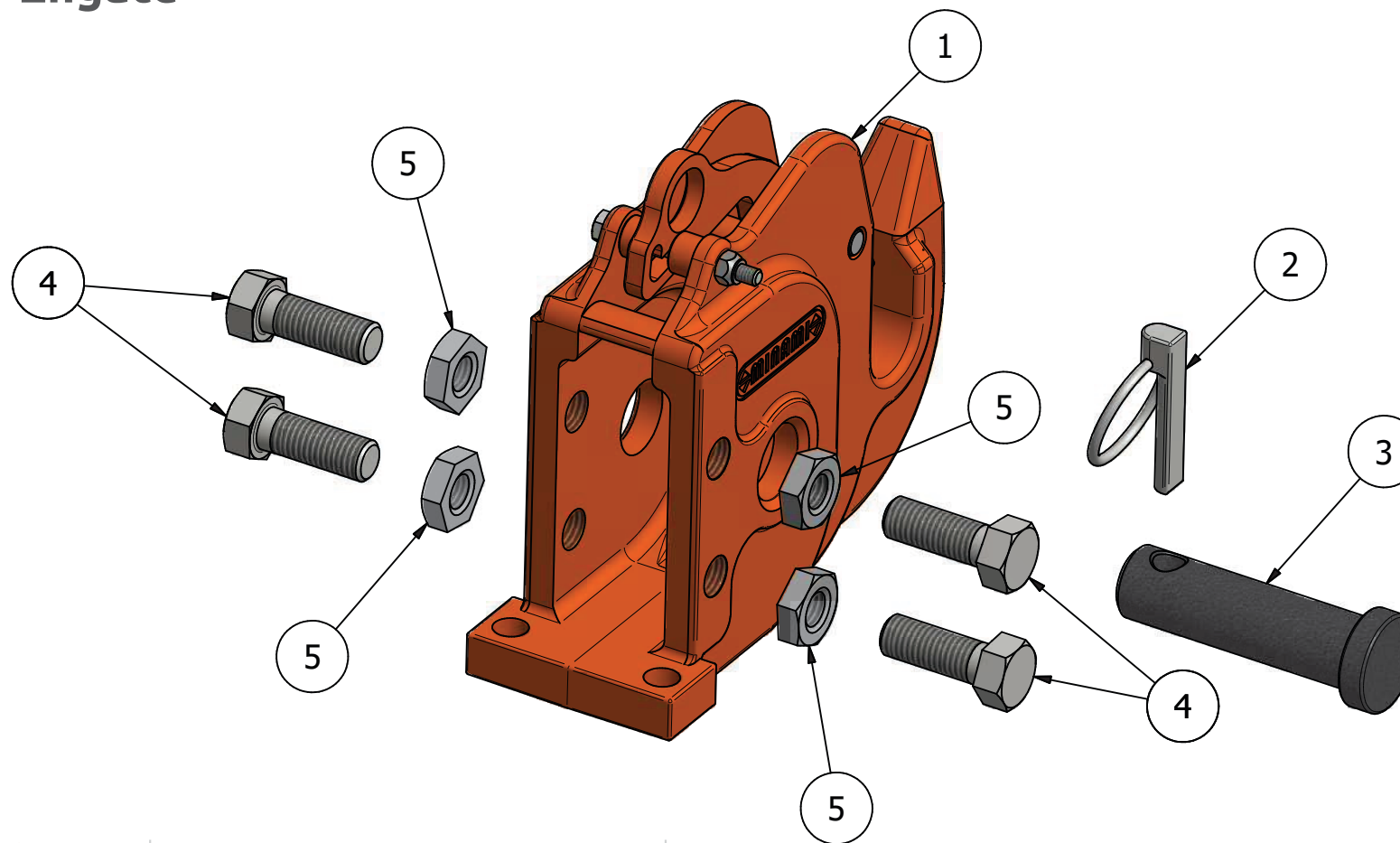


Nº	CÓDIGO	DESCRIÇÃO	QTD.
01	67509781	Conjunto engate rápido Click-80	1





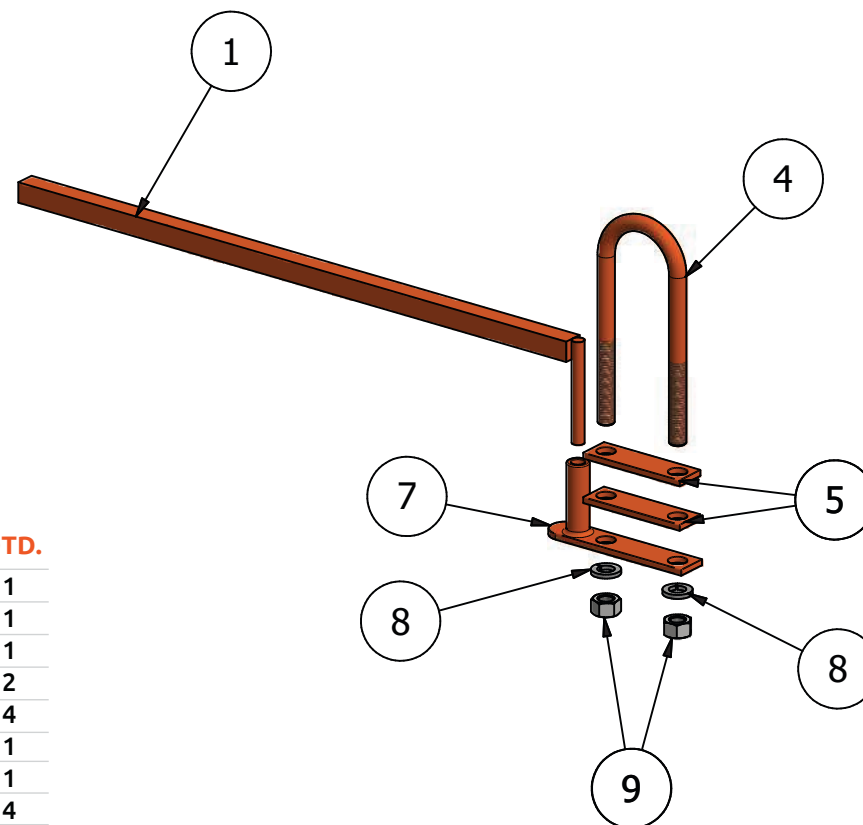
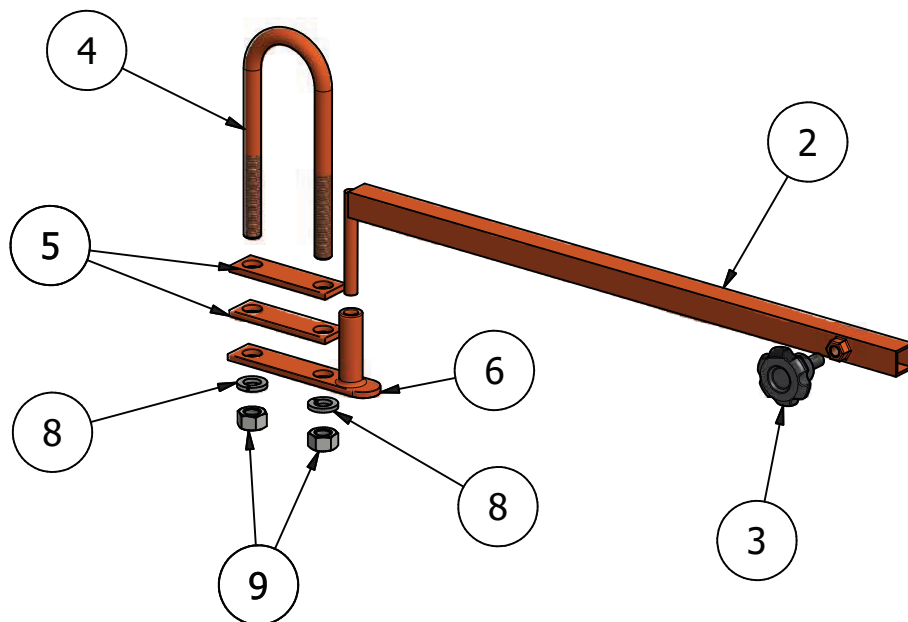
Engate



Nº	CÓDIGO	DESCRIÇÃO	QTD.
1	67509945	Engate montado	2
2	2051653	Pino trava argola chanfrado 7/16"	2
3	67509946	Pino principal 28x110	2
4	67509947	Parafuso sextavado 5/8" x 1.3/4" nc chanfrado	8
5	2191354	Contra porca sextavado 5/8" nc	8



Varão



Nº	CÓDIGO	DESCRIÇÃO	QTD.
1	67509948	Varão macho	1
2	67509949	Varão fêmea	1
3	2161494	Manípulo em polipropileno MTM6040P 3/8" x 7/8" inox	1
4	67509950	Grampo 1/2" zincado p/ Click-80	2
5	67509951	Calço de ajuste 1"x3/16"x90	4
6	67509952	Suporte do varão direito	1
7	67509954	Suporte do varão esquerdo	1
8	2031034	Arruela de pressão 1/2" Média	4
9	2191346	Porca sextavado 1/2" ww	4



Estrada do Minami, Km 01
Biritiba Mirim / SP
CEP 08940.000
Tel. 11 4692.1716 | 11 2500.2828
minami@minami.ind.br

WWW.MINAMI.IND.BR